



# FENDT

## Varioguide



# Insérer la carte SIM

Le système d'autoguidage nécessite d'être débloqué RTK au préalable

Trois configurations d'antenne possibles :

- Antenne Novatel (smart 6L, smart 7), modem SW
- Antenne Trimble (Ag382), modem SW
- Antenne Topcon AGI 4 → **Pas de compatibilité avec le réseau Centipède**

## Configuration Novatel et Trimble



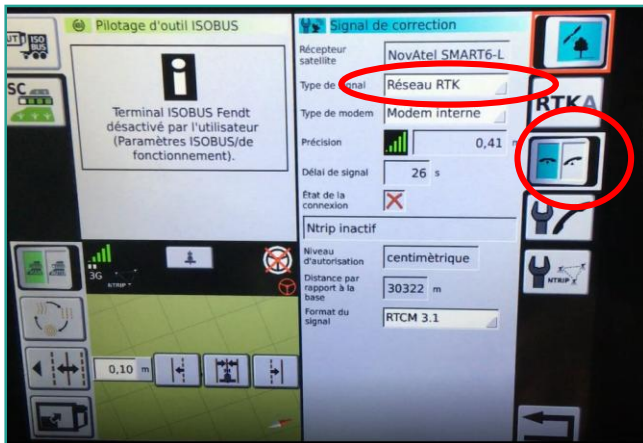
1. Démontez le plafond
2. Débranchez le connecteur du modem SW
3. Insérez la carte SIM **délicatement** (utiliser un crayon pour pousser le bouton)
4. Astuce : ajouter un morceau de scotch pour caler la carte SIM et éviter ses vibrations

Si vous passez d'un système RTK radio à GSM, assurez d'avoir le fouet GSM adapté (~250€)

# Paramétrer la connexion Internet


Assurez vous que la carte SIM est activée avant d'effectuer les configurations. Le modem fonctionne avec une carte SIM classique et M2M. Les paramétrages se font directement depuis la console du tracteur.

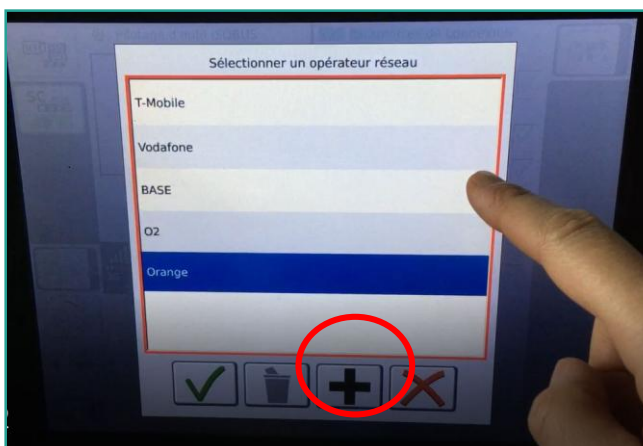
Accéder au menu  puis 



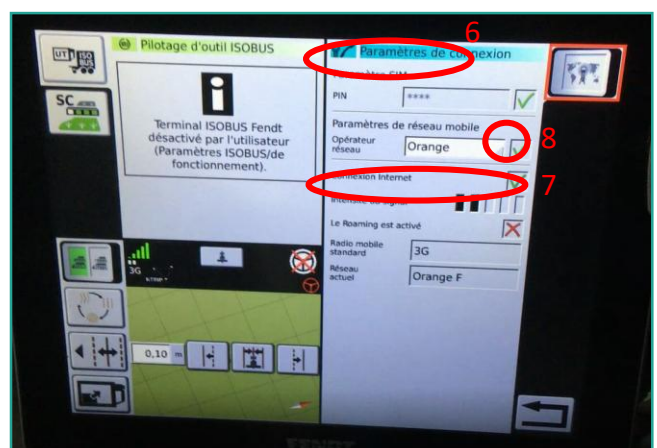
1. Raccrocher le téléphone pour pouvoir modifier les paramètres
2. Sélectionner le type de signal Réseau RTK



3. Accéder au menu 
4. Paramétrer le réseau mobile en cliquant sur « Opérateur réseau »



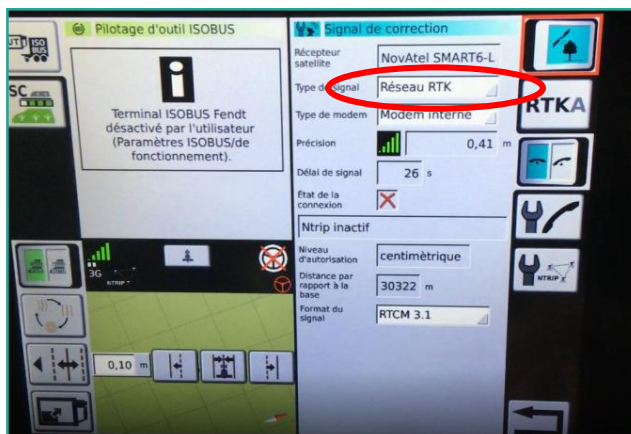
5. Ajouter un nouvel opérateur et saisissez l'APN, identifiant et mot de passe indiqués dans la lettre fournie avec la carte SIM (informations différentes de celles utilisées pour le réseau Centipède)



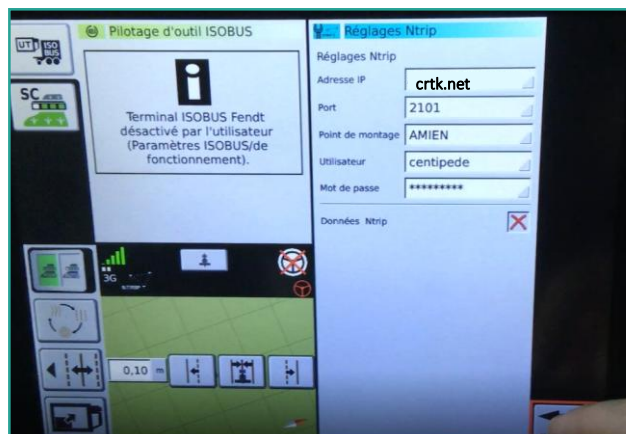
6. Renseigner le code PIN
7. Activer le roaming
8. S'assurer que la connexion Internet est établie


# Paramétrer la connexion RTK

Le paramétrage se fait depuis la console du tracteur.



1. S'assurer que le type de signal sélectionné est « Réseau RTK »



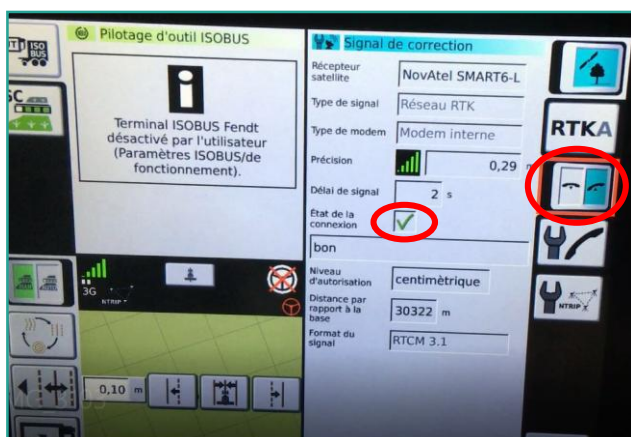
2. Accéder au menu   
3. Renseigner les paramètres de connexion RTK

IP : crt k.net

Port : 2101

Point de montage : Base active la plus proche (<https://map.centipede-rtk.org>) ou NEAR (sélection automatique de la base active la plus proche)

Identifiant et Mot de passe : centipede



4. Cliquer sur décrocher pour activer les paramètres renseignés  
5. La connexion doit être active